

ATTENTION : si vous changez le type de papier dans un magasin, vous devez aussi changer le type de papier sur le panneau de commande pour qu'il corresponde au papier présent dans le magasin. Si le type de papier n'est pas changé, des problèmes de qualité d'impression peuvent survenir et le module four peut être endommagé.

Pour les meilleurs résultats, utilisez uniquement le papier et les supports Xerox® recommandés. Le papier et les supports Xerox® garantissent d'excellents résultats sur votre imprimante multifonctions couleur Xerox® AltaLink® C8230/C8235/C8245/C8255/C8270. Pour commander du papier et des supports Xerox®, accédez à www.xerox.com/office/supplies.

Pour la liste complète des supports recommandés pour votre imprimante, rendez-vous sur les sites suivants :

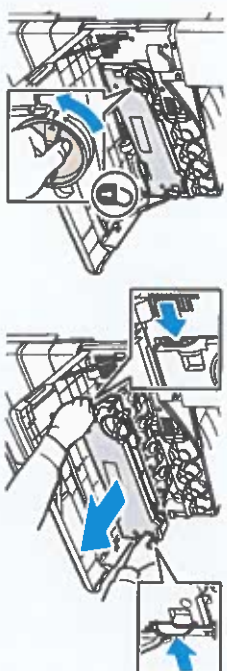
- Amérique du Nord : www.xerox.com/mlna
- Europe : www.xerox.com/rmlen

Résolution des problèmes de qualité d'impression

Utilisez les tableaux suivants pour obtenir des solutions spécifiques aux problèmes de qualité d'impression.

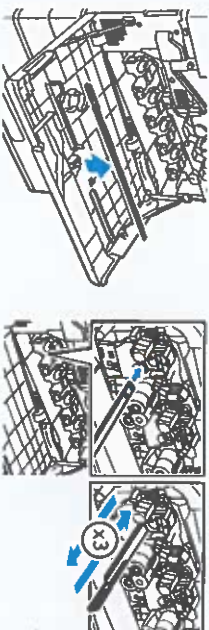
Remarque : les images représentent des impressions effectuées départ grand côté. Si vous imprimez départ petit côté, une rotation de 90 degrés est appliquée aux défauts de qualité image. Ces images sont utilisées à des fins de référence uniquement. Toutes les pages représentées ne sont pas imprimées.

2. Pour déverrouiller le levier de tension de la courroie, sur le côté gauche de l'imprimante, tournez le levier de tension de la courroie, puis ouvrez le panneau des modules photorécepteurs.



3. Sortez le nettoyeur de tête d'impression LED jusqu'à ce qu'il s'arrête, puis repoussez-le jusqu'au fond. Reprenez cette opération deux ou trois fois. Effectuez cette procédure pour les quatre modules.

Remarque : sortez les nettoyeurs de tête d'impression LED aussi loin que possible. Repoussez-les aussi loin que possible. N'exercez pas trop de force.



Si le problème persiste, vérifiez si le module photorécepteur est à l'origine du problème. Pour vérifier, échangez le module photorécepteur avec un autre module d'une autre couleur. Si le problème se produit à l'endroit où vous avez placé le module, remplacez-le.

3. Si le problème persiste, effectuez l'une des opérations suivantes :

- a. Pour les magasins spécialisés, connectez-vous en tant qu'admin, touchez **Périphérique** > **Outils** > **Paramètres du périphérique** > **Gestion des supports** > **Paramètres magasin**. Sélectionnez le magasin, touchez **Modifier**, puis changez le type de papier.

Remarque : pour changer le format, le type ou la couleur du papier d'un magasin spécialisé lorsque le panneau de commande est verrouillé, connectez-vous en tant qu'administrateur système.

- b. Pour les magasins définis sur Entièrement réglable :

- Magasins 1–4 et 6 : Ouvrez et fermez le magasin sélectionné.
- Magasin 5 : Retirez, puis réinsérez le papier.

Le panneau de commande vous invite à confirmer ou changer le type de papier.

- c. Sur l'écran tactile, appuyez sur **Type** puis effectuez une des actions suivantes :

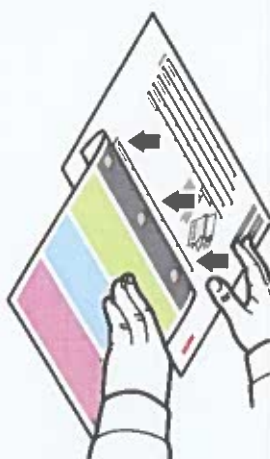
- Sélectionnez le type de papier approprié puis appuyez sur **Confirmer**.
- Sélectionnez le type de papier de grammage supérieur le plus proche puis appuyez sur **Confirmer**.

Remarque : Types de support des plus fins aux plus épais :

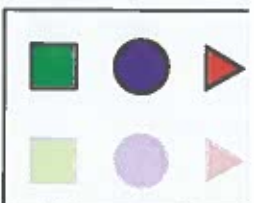
- Supports non couchés : Standard, Support cartonné fin, Support cartonné et Support cartonné épais.
- Supports couchés : Support cartonné glacé fin, Support cartonné glacé et Support cartonné épais.



Des taches ou des lignes apparaissent à intervalles réguliers sur la page, dans le sens de déplacement du papier dans l'imprimante, dans une seule couleur.



3. Si vous avez remplacé le rouleau de transfert, réinitialisez le compteur :
 - a. Sur le panneau de commande, appuyez sur la touche **Connexion**. Entrez les informations de connexion de l'administrateur système, puis appuyez sur **Entrer**. Pour plus d'informations, reportez-vous au *Guide de l'administrateur système*.
 - b. Appuyez sur **Périphérique** > **Outils** > **Paramètres du périphérique**.
 - c. Faites défiler l'écran puis appuyez sur **Consommables** > **Réinitialisation du compteur de module remplaçable**.
 - d. Appuyez sur **Rouleau de deuxième transfert**.
 - e. Appuyez sur **Réinitialiser compteur**.
 - f. Pour fermer la fenêtre contextuelle, appuyez sur **X**, **admin**, puis **Déconnexion**.



Remarque : Pour changer le format, le type ou la couleur du papier d'un magasin spécialisé lorsque le panneau de commande est verrouillé, connectez-vous en tant qu'administrateur système.

3. Si le problème persiste, effectuez l'une des opérations suivantes :

- a. Pour les magasins spécialisés, connectez-vous en tant qu'admin, touchez **Périphérique > Outils > Paramètres du périphérique > Gestion des supports > Paramètres magasin**. Sélectionnez le magasin, touchez **Modifier**, puis changez le type de papier.
- b. Pour les magasins définis sur **Entièrement réglable** :

- Magasins 1–4 et 6 : Ouvrez et fermez le magasin sélectionné.
- Magasin 5 : Retirez, puis réinsérez le papier.

Le panneau de commande vous invite à confirmer ou changer le type de papier.

- c. Sur l'écran tactile, appuyez sur **Type** puis effectuez une des actions suivantes :

- Sélectionnez le type de papier approprié puis appuyez sur **Confirmer**.
- Sélectionnez le type de papier de grammage supérieur le plus proche puis appuyez sur **Confirmer**.

Remarque : Types de support des plus fins aux plus épais :

- Supports non couchés : Standard, Support cartonné fin, Support cartonné et Support cartonné épais.
- Supports couchés : Support cartonné glacé fin, Support cartonné glacé et Support cartonné épais.
- d. Identifiez la cause à l'aide de la page des défauts répétés. Pour de plus amples informations, reportez-vous à la page précédente.



Si le problème persiste, contactez le Centre Services Xerox.

Alignement incorrect des couleurs

La couleur se trouve en dehors de la zone désignée ou est surimposée sur une autre couleur.



Ouvrez puis refermez le panneau avant. L'imprimante effectue un étalonnage automatique de l'alignement des couleurs au cours de la prochaine impression.

Toutes les couleurs sont trop claires ou trop foncées

Les couleurs semblent délavées ou trop foncées sur les impressions ou les copies.

1. Vérifiez que le papier que vous utilisez est de type approprié à l'imprimante et qu'il est chargé correctement.
Pour la liste complète des supports recommandés pour votre imprimante, rendez-vous sur les sites suivants :
 - Amérique du Nord : www.xerox.com/rmlna
 - Europe : www.xerox.com/rmlen
2. Vérifiez que le type de papier est sélectionné à la fois sur le panneau de commande et dans le pilote d'imprimante.
3. Étalonnez les couleurs de l'imprimante. La procédure d'étalonnage règle l'équilibre et le niveau de luminosité des couleurs de l'imprimante.
Sur le panneau de commande, touchez Périphérique > Outils > Dépannage > Étalonnage > Étalonnage impression ou Étalonnage copie. Suivez les instructions pour exécuter la procédure d'étalonnage.
Remarque : pour plus d'informations sur le changement du paramètre Luminosité dans le pilote d'impression PostScript pour votre système d'exploitation, reportez-vous au chapitre *Impression* du *Guide de l'utilisateur*.

- a. Sur le panneau de commande, appuyez sur **Périphérique > Pages d'informations > Page Résolution d'incidents de qualité d'impression > Imprimer**.

La page des défauts répétés qui s'imprime contient des instructions permettant d'identifier les unités défectueuses.

- b. Pour corriger le problème, remplacez les composants identifiés sur la page des défauts répétés.

4. Si le problème persiste, remplacez le nettoyeur de la courroie de transfert. Si vous avez remplacé le nettoyeur de la courroie de transfert, réinitialisez le compteur :

- a. Sur le panneau de commande, appuyez sur la touche **Connexion**. Entrez les informations de connexion de l'administrateur système, puis appuyez sur **Terminé**. Pour plus d'informations, reportez-vous au *Guide de l'administrateur système*.
- b. Appuyez sur **Périphérique > Outils > Paramètres du périphérique**.
- c. Faites défiler l'écran puis appuyez sur **Consommables > Réinitialisation du compteur de module remplaçable**.
- d. Appuyez sur **Nettoyeur de la courroie de transfert**.
- e. Appuyez sur **Confirmer**.
- f. Pour fermer la fenêtre contextuelle, appuyez sur **X, admin**, puis **Déconnexion**.

<p>Les gris imprimés sur la page ne sont pas neutres, ils contiennent de la couleur.</p>	<p>Établir l'équilibre des couleurs de l'imprimante. La procédure d'étalonnage règle l'équilibre des couleurs de l'imprimante.</p> <ol style="list-style-type: none"> 1. Sur le panneau de commande, appuyez sur Périphérique > Outils > Dépannage > Étalonnage > Étalonnage impression. 2. Suivez les instructions qui apparaissent à l'écran pour lancer la procédure d'étalonnage règle l'équilibre.
<p>Les couleurs varient d'un ordinateur à l'autre</p> <p>Les couleurs imprimées depuis un ordinateur ne correspondent pas aux couleurs imprimées depuis un autre ordinateur.</p>	<ol style="list-style-type: none"> 1. Vérifiez si les paramètres de pilote d'imprimante pour la qualité d'impression, la correction des couleurs et la description des couleurs sont identiques sur les deux ordinateurs. 2. Réglez les paramètres si nécessaire. <p>Remarque : les paramètres du pilote ont priorité sur les paramètres sélectionnés sur le panneau de commande de l'imprimante.</p>
<p>Les couleurs ne correspondent pas</p> <p>La couleur produite par l'imprimante est différente de la couleur qu'elle doit reproduire.</p>	<p>Pour plus d'informations sur la correspondance des couleurs, accédez à l'Assistant de support en ligne à l'adresse www.xerox.com/office/support.</p>
<p>Les couleurs imprimées ne correspondent pas aux couleurs affichées sur l'écran d'ordinateur</p> <p>La couleur produite par l'imprimante semble différente de la couleur affichée à l'écran.</p>	<p>Pour obtenir des informations sur la correspondance des couleurs entre l'écran et le document imprimé, accédez à l'Assistant de support en ligne sur www.xerox.com/office/support.</p>

Correction des couleurs

La correction des couleurs est disponible dans l'onglet Options Image du pilote d'impression. La fenêtre Aperçu apparaît sur le côté droit de l'onglet Options Image. Lorsque la case Aperçu est sélectionnée, la correction des couleurs apparaît dans la fenêtre Aperçu. La sélection et la désélection de la case Aperçu vous permet de comparer l'image corrigée avec l'image initiale.

Pour régler les paramètres couleur de votre travail d'impression, sélectionnez l'onglet Correction des couleurs, puis sélectionnez les options requises.

- **Conversion noir et blanc** Xerox convertit les couleurs en échelle de gris, produisant un travail d'impression noir et blanc. Ce paramètre est utile pour créer des originaux noir et blanc pour la copie ou le fax.
 - **Correction des couleurs** propose des options pour faire correspondre les couleurs de l'imprimante avec les couleurs d'autres périphériques tels que l'écran de votre ordinateur ou une presse.
 - **Automatique** applique la meilleure correction des couleurs à chaque élément graphique du document : texte, illustrations et photographies.
 - **Simuler un affichage LCD** utilise des couleurs proches de celles d'un écran LCD pour la couleur du travail d'impression.
 - **Affichage sRGB** utilise des couleurs proches de celles d'un affichage RVB (rouge, vert, bleu) pour la couleur du travail d'impression.
 - **Aucune** supprime toutes les corrections de couleur. Ce paramètre est particulièrement approprié lorsque la couleur est spécifiée dans l'application ou le système d'exploitation.
 - **Couleur automatique** Xerox applique la meilleure correction des couleurs à chaque élément graphique du document : texte, illustrations et photographies.
 - **Couleur automatique personnalisée** propose des options supplémentaires permettant de personnaliser les couleurs dans votre travail d'impression. Utilisez une sélection pour régler la couleur du texte et des graphiques. Utilisez l'autre sélection pour régler la correction des couleurs appliquée aux images. Vous pouvez appliquer une large gamme d'options couleur à chaque élément pour simuler les sorties de différents périphériques couleur.
- Pour régler les couleurs à l'aide de phrases descriptives, sélectionnez l'onglet **Description des couleurs**. Dans les menus, sélectionnez les phrases décrivant le mieux le réglage des couleurs que vous souhaitez. Vous pouvez construire plusieurs phrases à appliquer au travail d'impression, pour une couleur ou toute une gamme de couleurs.
- Pour modifier les réglages de chaque paramètre couleur, sélectionnez l'onglet **Paramètres couleur**, puis déplacez les curseurs. Les curseurs permettent de sélectionner une série de réglages pour chacun des éléments suivants :
- Luminosité
 - Contraste
 - Saturation
 - Cyan > Rouge
 - Magenta -> Vert
 - Jaune > Bleu

Pour plus d'informations sur la correspondance des couleurs et les profils ICC, accédez à www.xerox.com/office/support.